

แผนแม่บทการกำกับดูแลกิจการที่ดี ททท. ฉบับทบทวน พ.ศ. ๒๕๖๒-๒๕๖๔

วิสัยทัศน์ด้านการกำกับดูแลกิจการที่ดี (CG Vision)

“ความรับผิดชอบ (Accountability) ของบุคลากร ที่จะกำกับตนเอง จนองค์กรบรรลุผลประกอบการและเป็นองค์กรแห่งการกำกับดูแลที่ดี (Good Performance)”

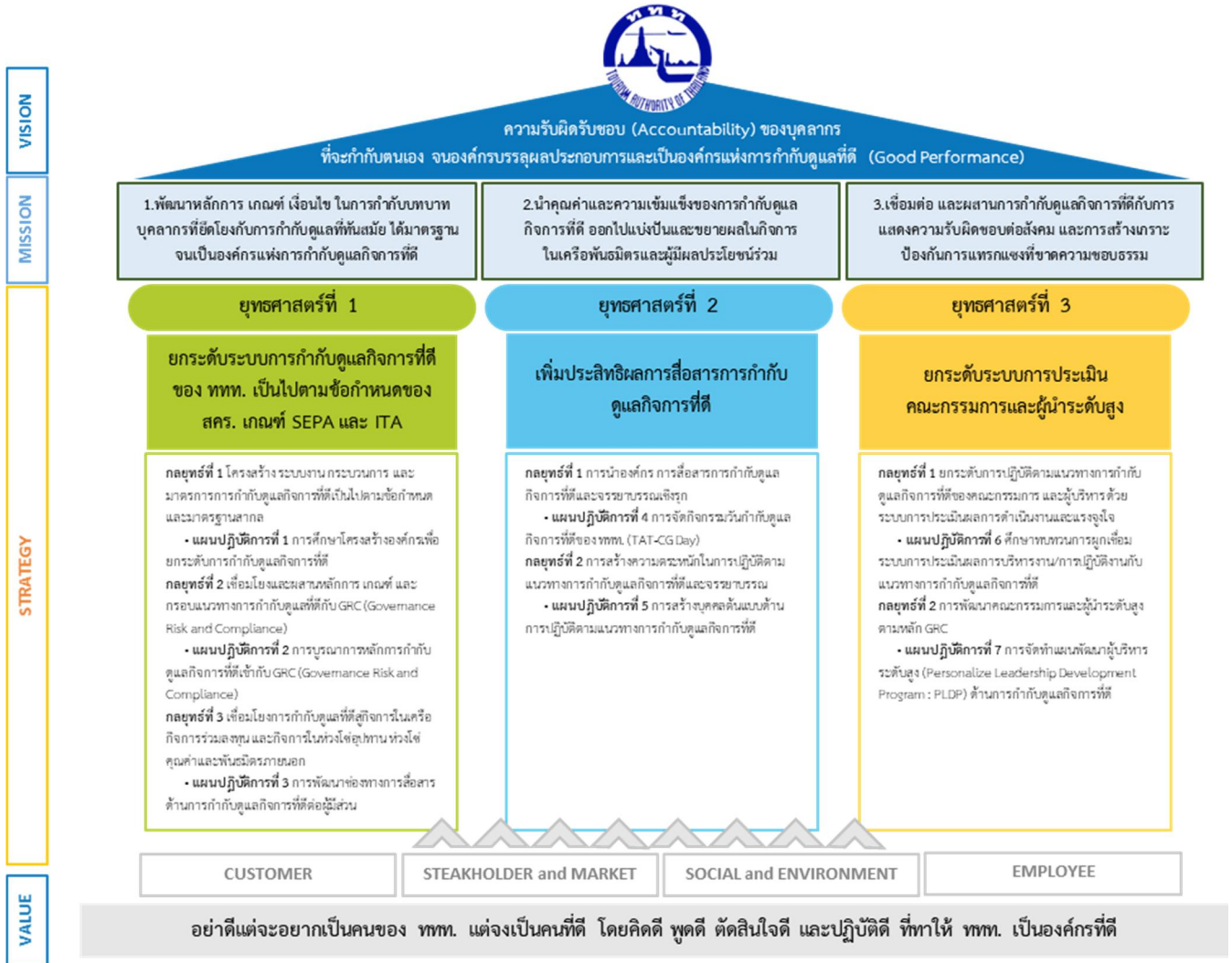
พันธกิจด้านการกำกับดูแลกิจการที่ดี (CG Mission)

๑) พัฒนาหลักการ เกณฑ์ เงื่อนไข ในการกำกับบทบาทบุคลากรที่ยึดโยงกับการกำกับดูแลที่ดีที่ทันสมัย ได้มาตรฐาน จนเป็นองค์กรแห่งการกำกับดูแลที่ดี

๒) นำคุณค่าและความเข้มแข็งของการกำกับดูแลที่ดีออกไปแบ่งปัน และขยายผลในกิจการ ในเครือ พันธมิตร และผู้มีผลประโยชน์ร่วม

๓) เชื่อมต่อ และผสานการกำกับดูแลที่ดีกับการแสดงความรับผิดชอบต่อสังคม และการสร้างเกราะ ป้องกันการแทรกแซงที่ขาดความชอบธรรม

แผนแม่บทการกำกับดูแลกิจการที่ดีฉบับทบทวน พ.ศ. 2562 – 2564



โดยแบ่งออกเป็น ๓ ยุทธศาสตร์ ๗ กลยุทธ์ ๗ แผนปฏิบัติการ โดยได้กำหนดตัวชี้วัดทั้งในเชิงปริมาณ และคุณภาพ เพื่อให้เกิดความเชื่อมโยง และต่อเนื่องในการดำเนินการตามแผน ซึ่งรายละเอียดของยุทธศาสตร์ กลยุทธ์ แผนปฏิบัติการด้านการกำกับดูแลกิจการที่ดี และตัวชี้วัด มีดังนี้

ยุทธศาสตร์ กลยุทธ์ และ แผนปฏิบัติการ	ตัวชี้วัด (Key Performance Indicator)		
	๒๕๖๒	๒๕๖๓	๒๕๖๔
ยุทธศาสตร์ที่ ๑ ยกระดับระบบการกำกับดูแลกิจการที่ดีของ ททท. เป็นไปตามข้อกำหนดของ สคร. SEPA และ ITA			
<p>กลยุทธ์ที่ ๑ โครงสร้าง ระบบงาน กระบวนการ และ มาตรการการกำกับดูแลกิจการที่ดีเป็นไปตาม ข้อกำหนดและมาตรฐานสากล</p> <p>แผนปฏิบัติการที่ ๑ การศึกษาโครงสร้างองค์กรเพื่อยกระดับการกำกับดูแลกิจการที่ดี</p> <p>วัตถุประสงค์ เพื่อพัฒนาระบบงาน กระบวนการ ทำงาน และตัววัดผลการดำเนินงานด้านการกำกับดูแลกิจการ ที่ดี ให้เกิดประสิทธิภาพ และประสิทธิผล</p> <p>กิจกรรม</p> <p>๑) แต่งตั้งคณะทำงาน วิเคราะห์ ออกแบบระบบงาน กระบวนการทำงาน และตัวชี้วัดที่สำคัญในการ กำกับดูแลกิจการที่ดี</p> <p>๒) จัดประชุมเชิงปฏิบัติการ “วิเคราะห์ ออกแบบ ระบบงาน กระบวนการทำงาน และตัวชี้วัดที่สำคัญ ในการกำกับดูแลกิจการที่ดี”</p> <p>๓) การจัดฝึกอบรมเพื่อถ่ายทอดนโยบายและทิศทาง รวมถึงให้ความรู้แก่ผู้บริหาร พนักงานและลูกจ้าง เกี่ยวกับผลจากการวิเคราะห์ ออกแบบระบบงาน กระบวนการทำงาน และตัวชี้วัดที่สำคัญในการ กำกับดูแลกิจการที่ดี</p> <p>๔) จัดทำบันทึกข้อตกลงกับทุกหน่วยงานในการดำเนิน กิจกรรม และตัวชี้วัดที่สำคัญเกี่ยวกับกระบวนการ ทำงานด้านการกำกับดูแลกิจการที่ดี</p> <p>๕) การประเมินผลการดำเนินงานของกระบวนการ ทำงานฯ</p> <p>๖) การทบทวนกระบวนการทำงานอย่างต่อเนื่อง</p>	<ul style="list-style-type: none"> ● ท ท ท . มี โครง ส รั ำ ง ระบบ งาน กระบวนการ และ มาตรการ การกำกับดูแล กิจการ ที่ดีเป็นไปตาม ข้อกำหนดและ มาตรฐานสากล ที่ได้รับ ความ เห็น ชอบ จาก คณะกรรมการ ด้านการกำกับ ดูแลกิจการที่ดี ● ประสิทธิภาพและ ความสำเร็จของ กิจกรร ม และ ตัวชี้วัดด้านการ กำกับดูแล กิจการที่ดี 	<ul style="list-style-type: none"> ● ทุกปี มีการปรับปรุง ระบบงาน กระบวนการ ทำงาน ตัวชี้วัดของ ประสิทธิภาพและความสำเร็จ ของกิจกรรม และตัวชี้วัด ด้านการกำกับดูแลกิจการที่ ดี มีการพัฒนาเพิ่มขึ้น อย่างต่อเนื่อง 	

ยุทธศาสตร์ กลยุทธ์ และแผนปฏิบัติการ	ตัวชี้วัด (Key Performance Indicator)		
	๒๕๖๒	๒๕๖๓	๒๕๖๔
ยุทธศาสตร์ที่ ๑ ยกระดับระบบการกำกับดูแลกิจการที่ดีของ ททท. เป็นไปตามข้อกำหนดของ สคร. SEPA และ ITA			
<p>กลยุทธ์ที่ ๒ เชื่อมโยง และผสานหลักการ เกณฑ์ และกรอบแนวทางการกำกับดูแลที่ดีกับ GRC (Governance, Risk, Compliance)</p> <p>แผนปฏิบัติการที่ ๒ การบูรณาการหลักการกำกับดูแลกิจการที่ดีเข้ากับ GRC</p> <p>วัตถุประสงค์ เพื่อยกระดับการกำกับดูแลกิจการที่ดี และผูกเชื่อมเข้ากับ GRC และส่งผลต่อประสิทธิภาพและความสำเร็จด้านการนำองค์กรของ ททท.</p> <p>กิจกรรม</p> <p>๑) จัดหาองค์กรหรือสถาบันที่มีความรู้ ทักษะ ความชำนาญ เพื่อกำหนดหลักเกณฑ์ และกรอบแนวทางการกำกับดูแลที่ดีกับ GRC</p> <p>๒) ยกร่างหลักเกณฑ์ และกรอบแนวทางการกำกับดูแลที่ดีกับ GRC</p> <p>๓) ฝึกอบรมให้ความรู้เกี่ยวกับแนวทางการกำกับดูแลที่ดีกับ GRC</p> <p>๔) ประชุมเชิงปฏิบัติการเพื่อกำหนดเกณฑ์ และกรอบแนวทางการกำกับดูแลที่ดีกับ GRC</p> <p>๕) สื่อสารและประเมินการรับรู้เกี่ยวกับเกณฑ์ และกรอบแนวทางการกำกับดูแลที่ดีกับ GRC</p> <p>๖) นำเกณฑ์ และกรอบแนวทางการกำกับดูแลที่ดีกับ GRC ไปใช้ในการกำกับกับการปฏิบัติงาน</p> <p>๗) ทบทวนเกณฑ์ และกรอบแนวทางการกำกับดูแลที่ดีกับ GRC ทุกปีอย่างต่อเนื่อง</p>	<ul style="list-style-type: none"> ● มีหลักเกณฑ์ และกรอบแนวทางการกำกับดูแลที่ดีกับ GRC ที่ได้รับความเห็นชอบจาก คณะกรรมการด้านการกำกับดูแลกิจการที่ดี ● ประสิทธิภาพของเกณฑ์ และกรอบแนวทางการกำกับดูแลที่ดีกับ GRC ที่นำไปใช้ในการกำกับกับการปฏิบัติงาน 	<ul style="list-style-type: none"> ● ทุกปี มีการทบทวน หลักเกณฑ์ และกรอบแนวทางการกำกับดูแลที่ดีกับ GRC ● ประสิทธิภาพของเกณฑ์ และกรอบแนวทางการกำกับดูแลที่ดีกับ GRC ที่นำไปใช้ในการกำกับกับการปฏิบัติงานเพิ่มขึ้นทุกปี 	

ยุทธศาสตร์ กลยุทธ์ และแผนปฏิบัติการ	ตัวชี้วัด (Key Performance Indicator)		
	๒๕๖๒	๒๕๖๓	๒๕๖๔
ยุทธศาสตร์ที่ ๑ ยกระดับระบบการกำกับดูแลกิจการที่ดีของ ททท. เป็นไปตามข้อกำหนดของ สคร. SEPA และ ITA			
<p>กลยุทธ์ที่ ๓ เชื่อมโยงการกำกับดูแลที่ดีสู่กิจการในเครือ กิจการร่วมลงทุน และกิจการในห่วงโซ่อุปทาน ห่วงโซ่คุณค่า และพันธมิตรภายนอก</p> <p>แผนปฏิบัติการที่ ๓ การพัฒนาช่องทางการสื่อสาร ด้านการกำกับดูแลกิจการที่ดีต่อผู้มีส่วนได้ส่วนเสีย</p> <p>กิจกรรม</p> <p>๑) แต่งตั้งคณะทำงานออกแบบและปรับปรุง กระบวนการทำงานการกำกับดูแลที่ดีสู่กิจการในเครือ กิจการร่วมลงทุน และกิจการในห่วงโซ่อุปทาน ห่วงโซ่คุณค่า และพันธมิตรภายนอก</p> <p>๒) จัดประชุมเชิงปฏิบัติการ “การออกแบบกระบวนการทำงาน ระบบงาน และห่วงโซ่แห่งคุณค่าเกี่ยวกับการกำกับดูแลที่ดีสู่กิจการในเครือ กิจการร่วมลงทุน และกิจการในห่วงโซ่อุปทาน ห่วงโซ่คุณค่า และพันธมิตรภายนอก”</p> <p>๓) การจัดฝึกอบรมเพื่อให้ความรู้แก่ผู้มีส่วนได้ส่วนเสีย เกี่ยวกับกระบวนการทำงานการกำกับดูแลที่ดีสู่ กิจการในเครือ กิจการร่วมลงทุน และกิจการในห่วงโซ่อุปทาน ห่วงโซ่คุณค่า และพันธมิตรภายนอก</p> <p>๔) การนำกระบวนการทำงานการกำกับดูแลที่ดีสู่ กิจการในเครือ กิจการร่วมลงทุน และกิจการในห่วงโซ่อุปทาน ห่วงโซ่คุณค่า และพันธมิตรภายนอก ไปปฏิบัติให้เป็นรูปธรรม</p> <p>๕) การประเมินผลการดำเนินงานของกระบวนการทำงาน</p> <p>๖) การทบทวนกระบวนการทำงานอย่างต่อเนื่อง</p>	<ul style="list-style-type: none"> ● ปี ๒๕๖๒ มีระบบงาน และ กระบวนการทำงานการกำกับดูแลที่ดีสู่กิจการในเครือ กิจการร่วมลงทุน และกิจการในห่วงโซ่อุปทาน ห่วงโซ่คุณค่า และพันธมิตรภายนอก 	<ul style="list-style-type: none"> ● ทุกปีมีการทบทวนระบบงาน และกระบวนการทำงานการกำกับดูแลที่ดีสู่กิจการในเครือ กิจการร่วมลงทุน และกิจการในห่วงโซ่อุปทาน ห่วงโซ่คุณค่า และพันธมิตรภายนอก ● ประสิทธิภาพของระบบงาน และกระบวนการทำงานการกำกับดูแลที่ดีสู่กิจการในเครือ กิจการร่วมลงทุน และกิจการในห่วงโซ่อุปทาน ห่วงโซ่คุณค่า และพันธมิตรภายนอก อยู่ในระดับดีมาก (๔.๐๐) และเพิ่มขึ้นทุกปี 	

ยุทธศาสตร์ กลยุทธ์ และแผนปฏิบัติการ	ตัวชี้วัด (Key Performance Indicator)		
	๒๕๖๒	๒๕๖๓	๒๕๖๔
ยุทธศาสตร์ที่ ๒ เพิ่มประสิทธิผลการสื่อสารการกำกับดูแลกิจการที่ดี			
<p>กลยุทธ์ที่ ๑ การนำองค์กร การสื่อสารการกำกับดูแลกิจการที่ดีและจรรยาบรรณเชิงรุก</p> <p>แผนปฏิบัติการที่ ๔ การจัดกิจกรรมวันกำกับดูแลกิจการที่ดีของ ททท. (TAT-CG Day)</p> <p>วัตถุประสงค์ เพื่อสื่อสารกิจกรรมการกำกับดูแลกิจการที่ดีให้แก่ผู้บริหาร พนักงาน ลูกจ้าง และผู้มีส่วนได้ส่วนเสียในการดำเนินงานของ ททท.</p> <p>กิจกรรม</p> <p>๑) กำหนดแนวทาง (Theme) เพื่อจัดกิจกรรมวันกำกับดูแลกิจการที่ดีของ ททท. (TAT-CG Day)</p> <p>๒) รวบรวมกิจกรรมการดำเนินงานในระยะเวลา ๓-๕ ปีที่ผ่านมา เพื่อจัดทำเป็นข้อมูลและสารสนเทศการกำกับดูแลกิจการที่ดี</p> <p>๓) จัดกิจกรรมรณรงค์การกำกับกับการปฏิบัติงาน เช่น กิจกรรมรณรงค์การป้องกันและปราบปรามการทุจริต การจัดเวทีเสวนาแลกเปลี่ยนเรียนรู้เกี่ยวกับการกำกับกับการปฏิบัติงานที่ดี จากหน่วยงานภาครัฐ รัฐวิสาหกิจ หรือธุรกิจเอกชนที่ประสบความสำเร็จในการบริหารงานการกำกับดูแลองค์กร เป็นต้น</p> <p>๔) ประเมินประสิทธิผลของการจัดกิจกรรม TAT-CG Day</p> <p>๕) ทบทวนจัดกิจกรรมวันกำกับดูแลกิจการที่ดีของ ททท. (TAT-CG Day) ทุกปีอย่างต่อเนื่อง</p>	<ul style="list-style-type: none"> ● ทุกปีมีการจัดกิจกรรมวันกำกับดูแลกิจการที่ดีของ ททท. (TAT-CG Day) 		

ยุทธศาสตร์ กลยุทธ์ และแผนปฏิบัติการ	ตัวชี้วัด (Key Performance Indicator)	
	๒๕๖๒	๒๕๖๒
ยุทธศาสตร์ที่ ๒ เพิ่มประสิทธิผลการสื่อสารการกำกับดูแลกิจการที่ดี		
<p>กลยุทธ์ที่ ๒ การสร้างความตระหนักในการปฏิบัติตามแนวทางการกำกับดูแลกิจการที่ดี และจรรยาบรรณ</p> <p>แผนปฏิบัติการที่ ๕ การสร้างบุคคลต้นแบบด้านการปฏิบัติตามแนวทางการกำกับดูแลกิจการที่ดี</p> <p>วัตถุประสงค์ เพื่อกำหนดหลักเกณฑ์สรรหา และคัดเลือกบุคคลต้นแบบด้านการกำกับดูแลกิจการที่ดี</p> <p>กิจกรรม</p> <p>๑) กำหนดหลักเกณฑ์ (Criteria) ในการพิจารณาคัดเลือก และกลั่นกรองบุคคลต้นแบบด้านการกำกับดูแลกิจการที่ดี และจรรยาบรรณ</p> <p>๒) สรรหาบุคคลต้นแบบในทุกระดับของ ททท. อาทิ ผู้บริหารระดับสูง กลาง ตัน พนักงาน และลูกจ้าง</p> <p>๓) จัดเวทีเสวนาแลกเปลี่ยนเรียนรู้บุคคลต้นแบบที่ได้รับการคัดเลือก</p> <p>๔) จัดอบรมให้ความรู้แก่บุคคลต้นแบบทุกปี เพื่อเป็นแม่แบบในการพัฒนาบุคลากรของ ททท.</p> <p>๕) ประเมินประสิทธิผลของการปฏิบัติงานของบุคคลต้นแบบทุกปี</p>	<ul style="list-style-type: none"> ● มีบุคคลต้นแบบด้านการกำกับดูแลกิจการที่ดี และจรรยาบรรณ ที่ได้รับความเห็นชอบจากคณะกรรมการด้านการกำกับดูแลกิจการที่ดี ● ประเมินประสิทธิผลของการปฏิบัติงานของบุคคลต้นแบบจากการพัฒนา และการปฏิบัติงานที่เพิ่มขึ้นอย่างต่อเนื่องทุกปี 	

ยุทธศาสตร์ กลยุทธ์ และแผนปฏิบัติการ	ตัวชี้วัด (Key Performance Indicator)		
	๒๕๖๒	๒๕๖๓	๒๕๖๔
ยุทธศาสตร์ที่ ๓ ยกระดับระบบการประเมินคณะกรรมการและผู้นำระดับสูง			
<p>กลยุทธ์ที่ ๑ ยกระดับการปฏิบัติตามแนวทางการกำกับดูแลกิจการที่ดีของคณะกรรมการ และผู้บริหาร ด้วยระบบการประเมินผลการดำเนินงานและแรงจูงใจ</p> <p>แผนปฏิบัติการที่ ๖ ศึกษาทบทวนการผูกเชื่อมระบบการประเมินผลการบริหารงาน/การปฏิบัติงานกับแนวทางการกำกับดูแลกิจการที่ดี</p> <p>วัตถุประสงค์ เพื่อพัฒนาระบบประเมินผลการบริหารงาน/การปฏิบัติงานที่ผูกเชื่อมกับแนวทางการกำกับดูแลกิจการที่ดี</p> <p>กิจกรรม</p> <p>๑) การประชุมเชิงปฏิบัติการเกี่ยวกับการผูกเชื่อมระบบการประเมินผลการบริหารงาน/การปฏิบัติงานกับแนวทางการกำกับดูแลกิจการที่ดี ร่วมกันระหว่างหน่วยงานด้านการกำกับดูแลกิจการที่ดี หน่วยงานด้านการบริหารทรัพยากรบุคคล และหน่วยงานที่เกี่ยวข้อง</p> <p>๒) กำหนดหลักเกณฑ์และแนวทางในการประเมินผล</p> <p>๓) การปฏิบัติงานด้านการกำกับกับการปฏิบัติงาน อาทิ ความโปร่งใส การเปิดเผยข้อมูล การป้องกัน และการปราบปรามการทุจริต เป็นต้น รวมถึงการกำหนดตัวชี้วัด การจูงใจ และการให้รางวัล</p> <p>๔) จัดทำบันทึกข้อตกลงในระดับองค์กร หน่วยงาน และระดับบุคคลในประเด็นเกี่ยวกับกำกับการปฏิบัติงาน</p> <p>๕) การประเมินผลการปฏิบัติงาน เช่น ด้านความโปร่งใส การเปิดเผยข้อมูล การป้องกัน และการปราบปรามการทุจริต เป็นต้น</p> <p>๖) การประเมินและวัดผลความสำเร็จในการประเมินผลการปฏิบัติงาน การสร้างแรงจูงใจ และการบันทึกประวัติบุคลากร</p> <p>๗) ทบทวนหลักเกณฑ์ และแนวทางในการประเมินผลการปฏิบัติงานทุกปี</p>	<ul style="list-style-type: none"> ● ปี ๒๕๖๒ ททท. มีระบบการผูกเชื่อมระบบการประเมินผลการบริหารงาน/การปฏิบัติงานกับแนวทางการกำกับดูแลกิจการที่ดี ที่ได้รับความเห็นชอบจากคณะกรรมการด้านการกำกับดูแลกิจการที่ดี ● ปี ๒๕๖๒ ความสำเร็จในการประเมินผลการปฏิบัติงาน การสร้างแรงจูงใจ ด้านการกำกับดูแลกิจการที่ดี ● ทุกปีมีการทบทวนหลักเกณฑ์และแนวทางในการประเมินผลการปฏิบัติงาน 		

ยุทธศาสตร์ กลยุทธ์ และแผนปฏิบัติการ	ตัวชี้วัด (Key Performance Indicator)		
	๒๕๖๒	๒๕๖๓	๒๕๖๔
ยุทธศาสตร์ที่ ๓ ยกระดับระบบการประเมินคณะกรรมการและผู้นำระดับสูง			
<p>กลยุทธ์ที่ ๒ การพัฒนาคณะกรรมการ และผู้นำระดับสูง ตามหลัก GRC</p> <p>แผนปฏิบัติการที่ ๗ การจัดทำแผนพัฒนาผู้บริหารระดับสูง (Personalize Leadership Development Program : PLDP) ด้านการกำกับดูแลกิจการที่ดี วัตถุประสงค์ เพื่อจัดทำแผนพัฒนาคณะกรรมการและผู้นำระดับสูง ตามหลัก GRC</p> <p>กิจกรรม</p> <p>๑) ประชุมเชิงปฏิบัติงานระหว่างหน่วยงานด้านการกำกับดูแลกิจการที่ดี และหน่วยงานด้านการบริหารทรัพยากรบุคคล เกี่ยวกับการจัดทำแผนพัฒนาผู้บริหารระดับสูง (Personalize Leadership Development Program : PLDP) ด้านการกำกับดูแลกิจการที่ดี</p> <p>๒) นำเสนอแผนพัฒนาผู้บริหารระดับสูง (Personalize Leadership Development Program : PLDP) ด้านการกำกับดูแลกิจการที่ดี เพื่อขอความเห็นชอบ</p> <p>๓) ดำเนินการพัฒนาคณะกรรมการและผู้นำระดับสูง ตามหลัก GRC เช่น ส่งไปพัฒนาและฝึกอบรม ณ สถาบันฝึกอบรมชั้นนำในประเทศและต่างประเทศ</p> <p>๔) ประเมินประสิทธิผลการพัฒนาและฝึกอบรม</p> <p>๕) ทบทวนแผนพัฒนาผู้บริหารระดับสูง (Personalize Leadership Development Program : PLDP) ด้านการกำกับดูแลกิจการที่ดีทุกปี</p>	<ul style="list-style-type: none"> ● ททท. มีแผนพัฒนาคณะกรรมการและผู้นำระดับสูง ตามหลัก GRC และมีการทบทวนแผนทุกปี ● ประสิทธิภาพการพัฒนาและฝึกอบรมคณะกรรมการและผู้นำระดับสูง ตามหลัก GRC เพิ่มขึ้นทุกปี 		